

NEOCLIN®

- Solutions décoratives prêt-à-posser -

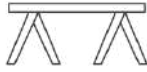
GUIDE DE DÉCOUPE DES PANNEAUX

GUIDE TECHNIQUE DE MISE EN OEUVRE



Exemple de montage pour un panneau en mélèze 40x32mm espacement 40mm de 1.200 X 3.000 ml ht.

Matériaux et Matériels nécessaires



Tréteaux x4



Disqueuse avec disque acier x1

Avant



Découpe des panneaux verticaux

Après

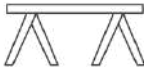


Découpe des panneaux verticaux

PRÉCAUTIONS

S'assurer de la stabilité du panneau avant de découper le panneau. Découper toujours la crémaillère en étant au centre de l'espacement entre deux tasseaux.

Matériaux et Matériels nécessaires



Tréteaux x4



Une boîte de Vis A4 inox 4/30

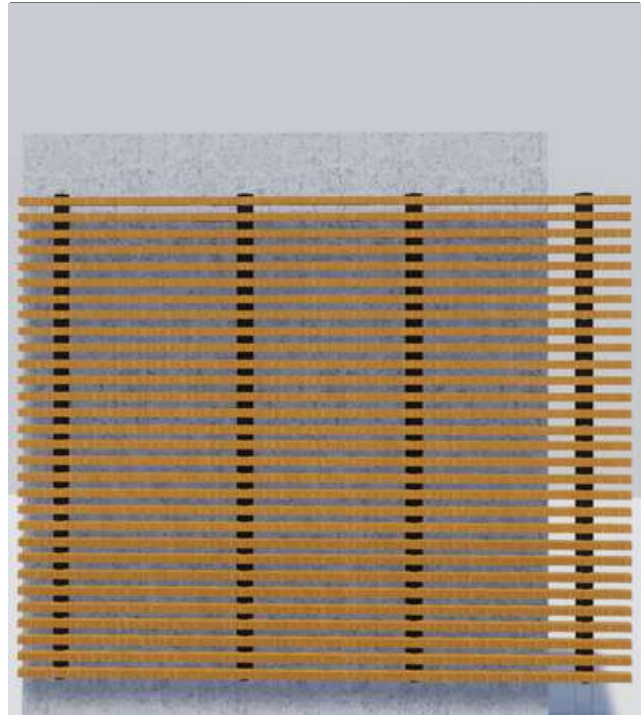


Disqueuse avec disque bois x1



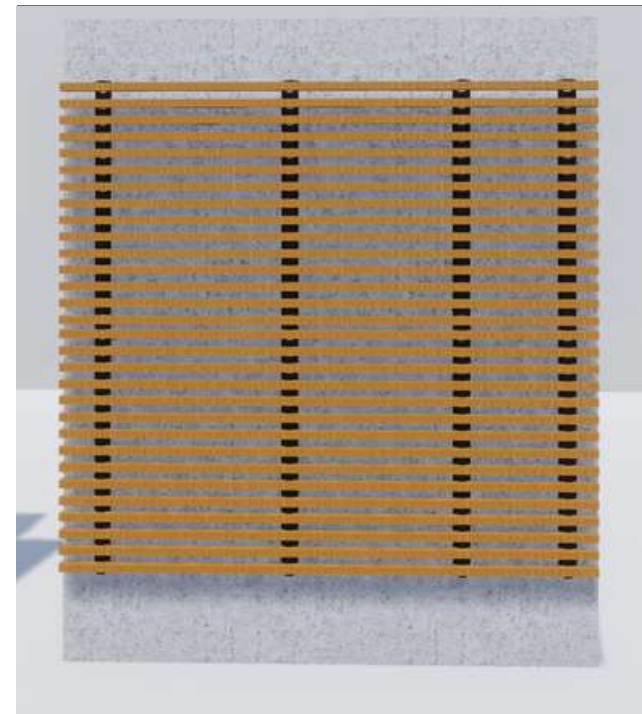
Visseuse x1

Avant



Découpe des panneaux horizontaux

Après

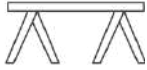


Découpe des panneaux horizontaux

PRÉCAUTIONS

S'assurer de la stabilité du panneau avant de découper le panneau. Découper toujours la crémaillère en étant au centre de l'espacement entre deux tasseaux.

Matériaux et Matériels nécessaires



Tréteaux x4



Une boîte de Vis
A4 inox 4/30

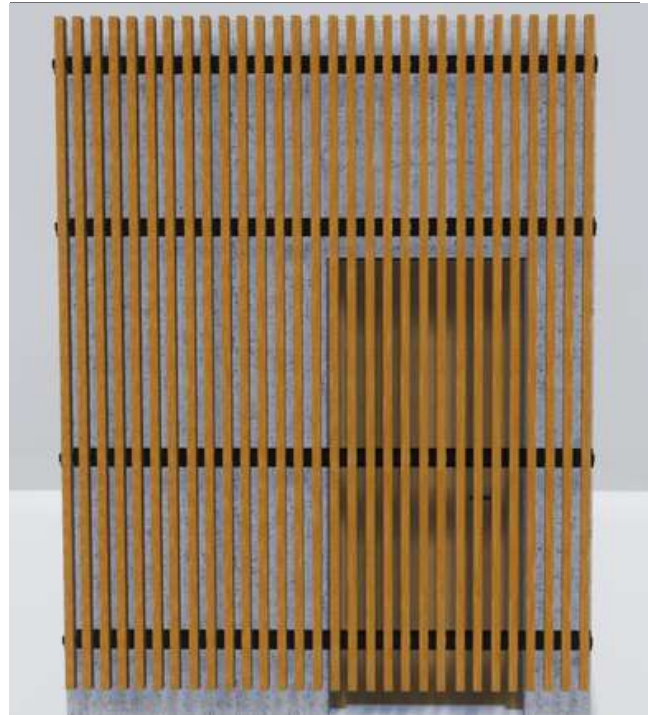


Disqueuse avec disque bois x1



Visseuse x1

Avant



Découpe des panneaux verticaux au droit d'une menuiserie

Après

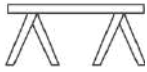


Découpe des panneaux verticaux au droit d'une menuiserie

PRÉCAUTIONS

S'assurer de la stabilité du panneau avant de découper le panneau. Découper toujours la crémaillère en étant au centre de l'espacement entre deux tasseaux.

Matériaux et Matériels nécessaires



Tréteaux x4



Une boîte de Vis
A4 inox 4/30



Disqueuse avec
disque bois x1



Visseuse x1

Avant



Découpe des panneaux horizontaux au droit d'une menuiserie

Après

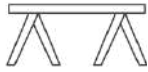


Découpe des panneaux horizontaux au droit d'une menuiserie

PRÉCAUTIONS

Prévoir un jeu de 5 à 20 mm entre l'extrémité du bois et le cadre de la menuiserie.

Matériaux et Matériels nécessaires



Tréteaux x4



Une boîte de Vis
A4 inox 4/30

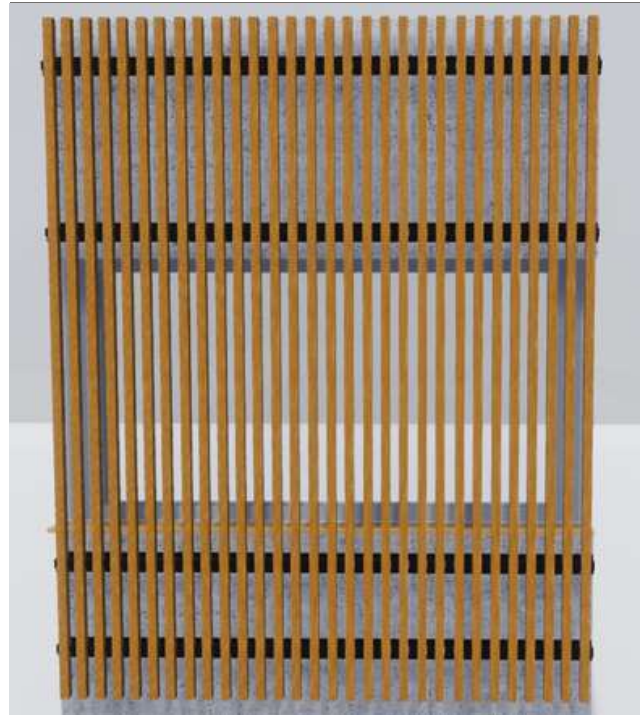


Disqueuse avec
disque bois x1



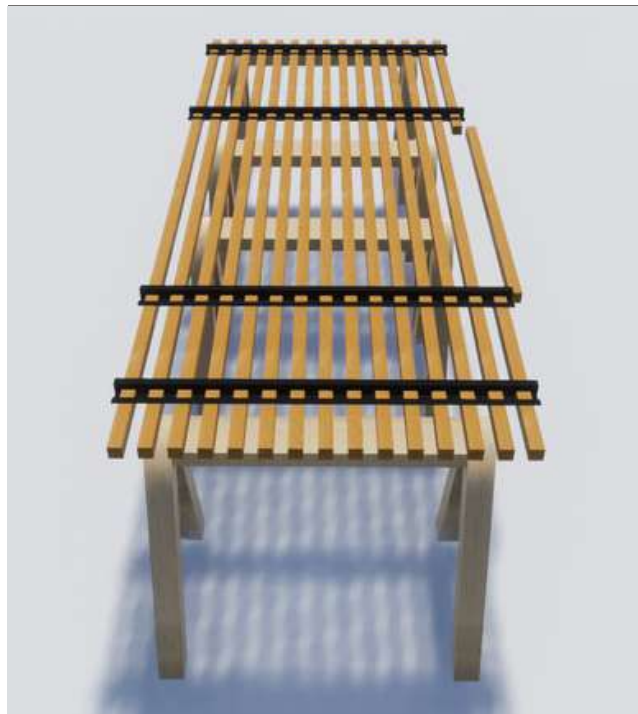
Visseuse x1

Avant



Découpe de panneaux 1 bois sur 2 devant une menuiserie

Après



Découpe de panneaux 1 bois sur 2 devant une menuiserie

PRÉCAUTIONS

S'assurer de la stabilité du panneau avant de découper le panneau. Découper toujours la crémaillère en étant au centre de l'espacement entre deux tasseaux.

Matériaux et Matériels nécessaires



Tréteaux x4



Une boîte de Vis
A4 inox 4/30

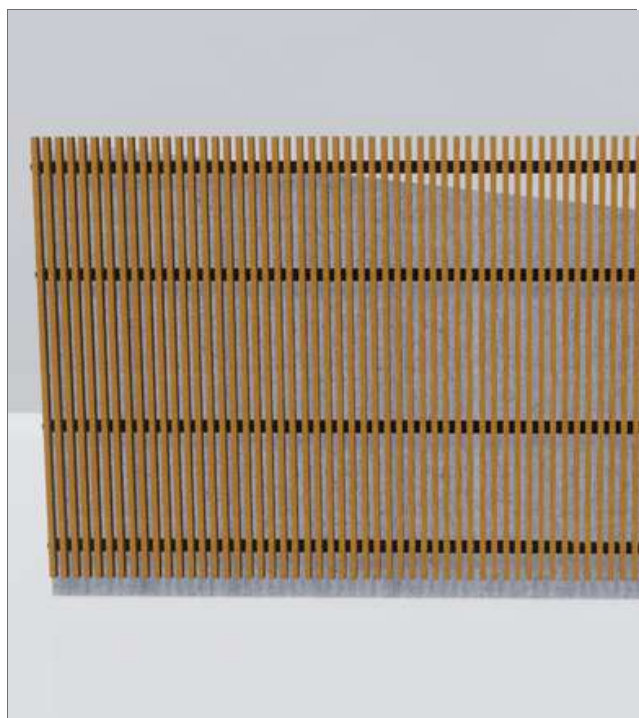


Disqueuse avec
disque bois x1



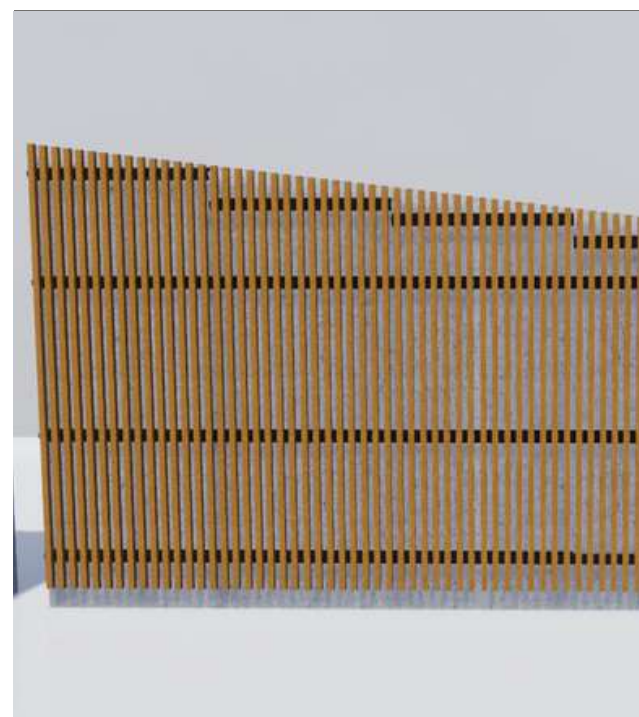
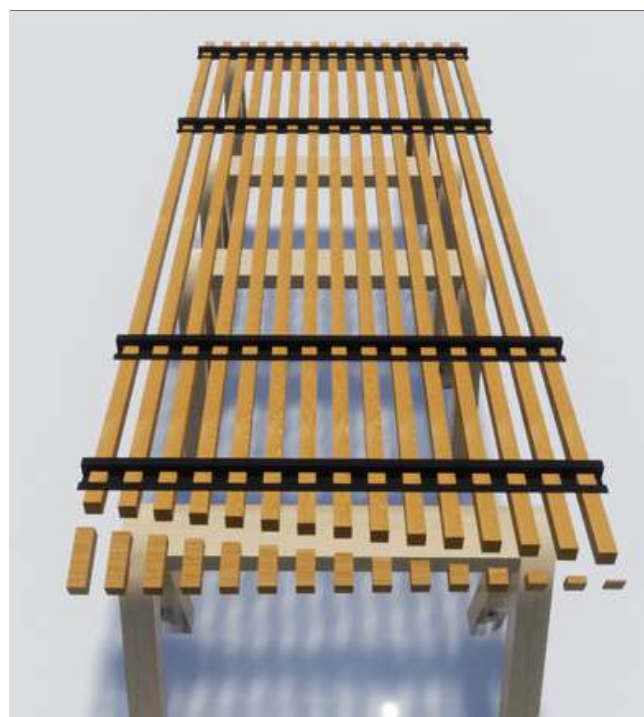
Visseuse x1

Avant



Découpe des panneaux verticaux au droit d'un pignon

Après



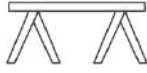
Découpe des panneaux verticaux au droit d'un pignon

PRÉCAUTIONS

S'assurer de la stabilité du panneau avant de découper le panneau.

Découper les tasseaux suivant l'angle de la toiture et fixer si besoin une nouvelle crémaillère afin de supprimer le porte à faux.

Matériaux et Matériels nécessaires

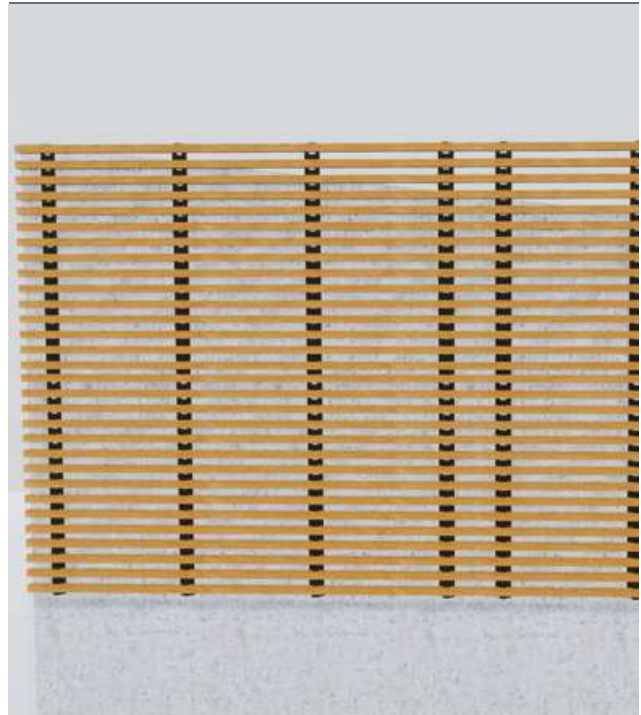


Tréteaux x4



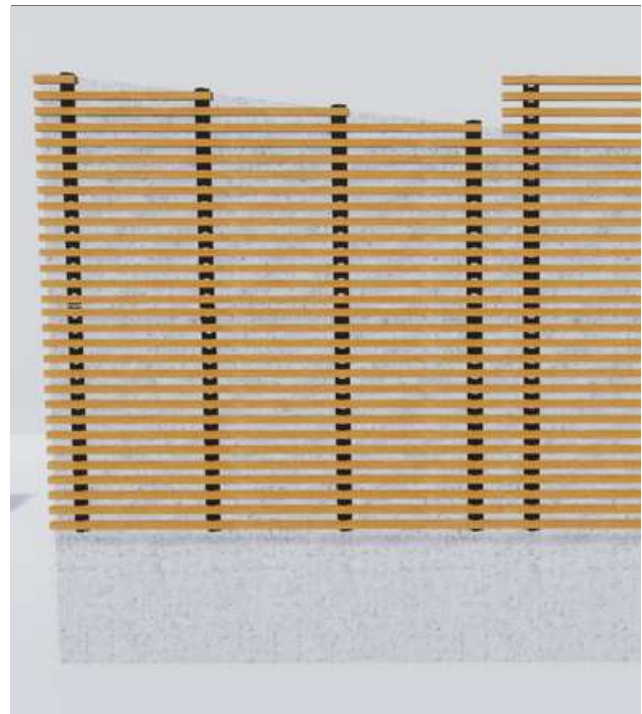
Disqueuse avec
disque bois x1

Avant



Découpe des panneaux horizontaux au droit d'un pignon

Après

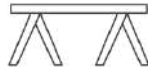


Découpe des panneaux horizontaux au droit d'un pignon

PRÉCAUTIONS

S'assurer de la stabilité du panneau avant de le découper. Découper les tasseaux suivant l'angle de la toiture.

Matériaux et Matériels nécessaires

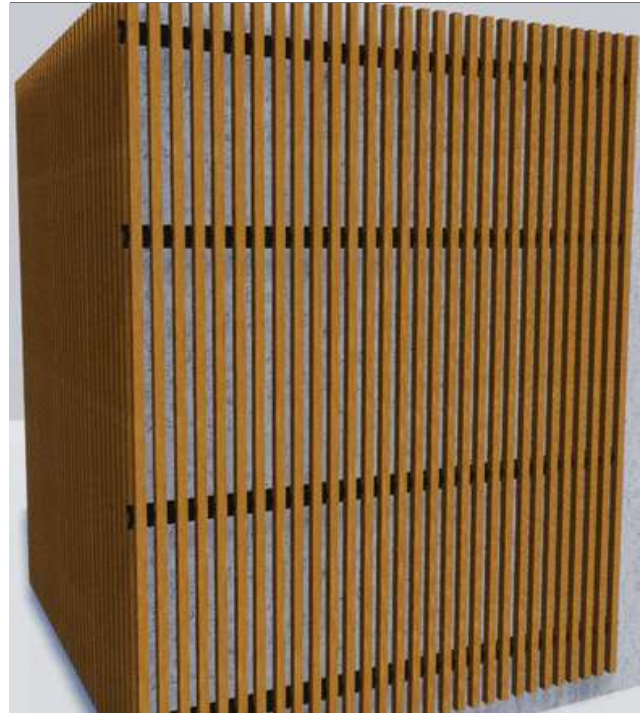


Tréteaux x4



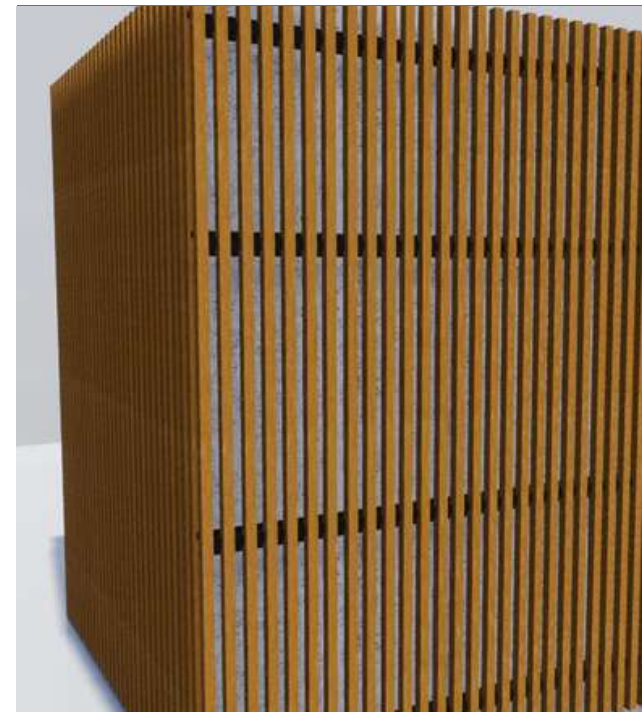
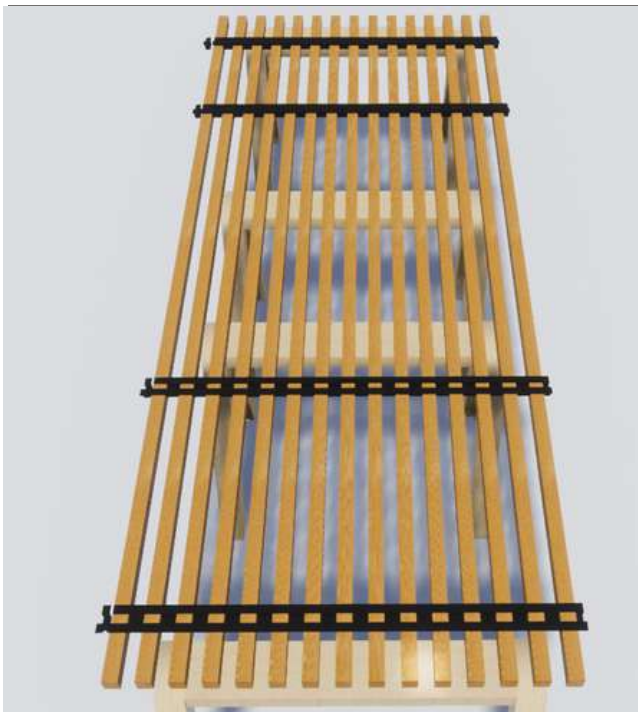
Disqueuse avec
disque bois x1

Avant



Découpe des panneaux verticaux pour angle 90°

Après

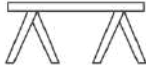


Découpe des panneaux verticaux pour angle 90°

PRÉCAUTIONS

S'assurer de la stabilité du panneau avant de découper le panneau. Découper toujours la crémaillère en étant au centre de l'espace entre deux tasseaux.

Matériaux et Matériels nécessaires



Tréteaux x4



Une boîte de Vis
A4 inox 4/30



Disqueuse avec
disque bois x1

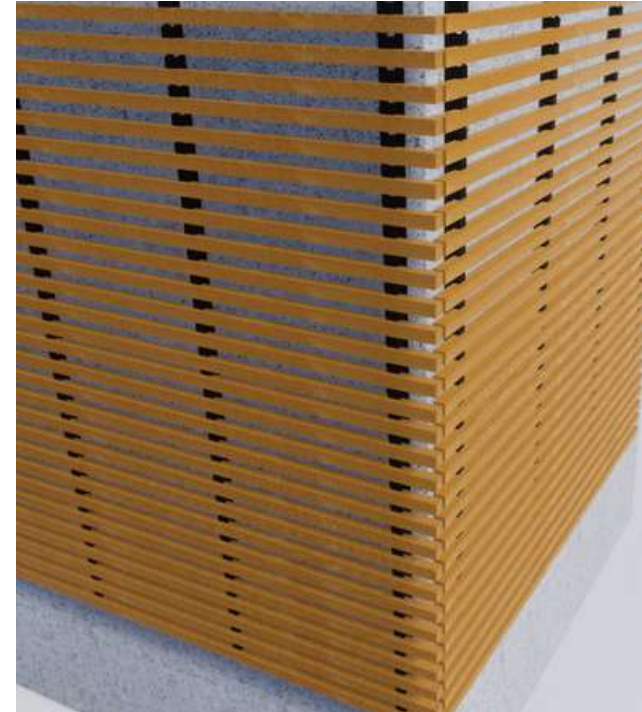
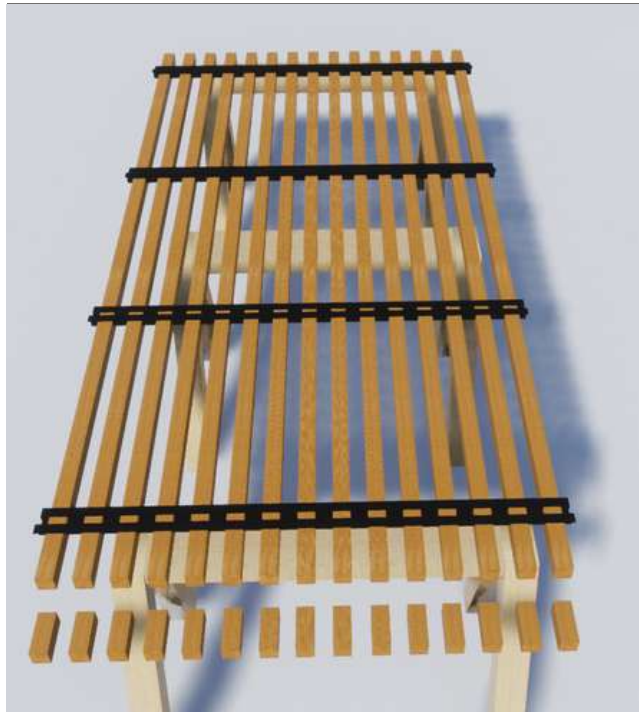


Visseuse x1

Avant



Après



Découpe des panneaux horizontaux pour angle 90°

Découpe des panneaux horizontaux pour angle 90°

PRÉCAUTIONS

S'assurer de la stabilité du panneau avant de découper le panneau. Découper les tasseaux et ajouter une crémaillère si le porte à faux dépasse 150 mm.



NEOCLIN ATLANTIC
ZAC Mios Entreprises
3 rue Alfred Kastler
33380 MIOS

+33 05 56 92 74 62
contact@neoclin.fr
www.neoclin.fr



Procédé breveté par NEOCLIN
Fabriqué et distribué par la
NEOCLIN ATLANTIC sous licence.



NEOCLIN®